



## ORDINE NAZIONALE DEI BIOLOGI

con la partnership tecnologica di

**ITALBIOFORMA**



propone il corso ECM di Formazione a Distanza (FAD)

### **“NUTRIZIONE E PREVENZIONE: linee guida”**

Validità: 01/04/2007 – 30/09/2007

Il programma viene proposto con la articolazione nelle singole lezioni che lo compongono. Ogni lezione è suddivisa in pagine. Modalità di erogazione prevista è la "e-learning", il cui corrispettivo in termini di crediti E.C.M. è di 0.75/ora.

#### **Elenco delle lezioni**

1. Il ruolo del biologo nel settore dell'igiene degli alimenti e della nutrizione
2. Parametri chimici per la costituzione di un piano nutrizionale personalizzato
3. Esigenze nutrizionali in gravidanza e geriatria
4. Una corretta alimentazione come base per la tutela della salute
5. La dieta in situazioni patologiche accertate

#### **ECM**

Il corso consentirà la acquisizione di 7.7 crediti.

Si rammenta che attraverso corsi di FAD è possibile acquisire fino al 50% del numero di crediti previsti per l'anno solare interessato. In base a quanto stabilito in sede di Conferenza Stato-Regioni (Principio di reciprocità), i crediti acquisiti attraverso questo evento formativo sono validi su tutto il territorio nazionale. Il costo sarà commisurato ai criteri da sempre posti in atto dall'Ordine Nazionale dei Biologi per garantire l'accessibilità a tutti gli interessati. **I corsi sono validi in tutta Italia.**

#### **Quota di iscrizione**

La quota di iscrizione individuale è pari a € 80.00.

#### **Modalità di iscrizione**

Per accedere al corso FAD, si devono prima espletare le normali procedure previste per la iscrizione a qualunque evento E.C.M., vale a dire:

- corredare la richiesta con la apposita scheda di iscrizione nella quale devono essere inseriti tutti i dati richiesti per la successiva predisposizione dei rapporti finali;
- fornire evidenza dell'avvenuto pagamento della quota di partecipazione, secondo le modalità stabilite dall'Ordine Nazionale dei Biologi.

La scheda compilata e firmata accompagnata dalla ricevuta di pagamento dovrà essere inviata via fax alla Segreteria Organizzativa al numero 02.26145023; il pagamento della quota di iscrizione potrà essere effettuato a mezzo bonifico bancario a favore di Ordine Nazionale dei Biologi, presso Monte dei Paschi di Siena, Ag. 6 di Roma, c/c n° 870086, ABI 01030, CAB 03206 inserendo come causale **Iscrizione corso FAD “Nutrizione e prevenzione: linee guida”**, ovvero tramite vaglia postale intestato a Ordine Nazionale dei Biologi via Icilio, 7 00153 Roma, con l'indicazione della medesima causale di cui sopra.

Al ricevimento della richiesta di iscrizione, l'Ordine provvederà ad attivare la procedura attraverso cui ogni partecipante riceverà una e-mail contenente PROFILO e PASSWORD ovvero le credenziali personali di accesso all'area riservata del sito [www.italbioforma.org](http://www.italbioforma.org) dove è disponibile il link all'evento di Formazione a Distanza.

In fondo al presente documento è disponibile la scheda di iscrizione (composta da n°2 pagine: anagrafica + autorizzazione al trattamento dei dati personali).

#### **Segreteria Organizzativa**

Ordine Nazionale dei Biologi – Delegazione Regionale della Lombardia

Via Padova 12 – 20131 Milano

Segreteria Telefonica e Fax 02.26145023 – e-mail: [biologi@libero.it](mailto:biologi@libero.it)

## Istruzioni Operative

Per accedere ai corsi FAD, si devono espletare le normali procedure previste per la iscrizione a qualunque evento E.C.M., vale a dire:

- *corredare la richiesta con la apposita scheda di iscrizione nella quale devono essere inseriti tutti i dati richiesti per la successiva predisposizione dei rapporti finali;*
- *fornire evidenza dell'avvenuto pagamento della quota di partecipazione.*

L'Ordine provvederà ad attivare la procedura attraverso cui ogni partecipante riceverà da Italbiforma una prima e-mail contenente PROFILO e PASSWORD ovvero le credenziali personali di accesso all'area riservata del sito [www.italbioforma.org](http://www.italbioforma.org) dove è disponibile il collegamento ("link") all'evento di Formazione a Distanza, quindi una seconda e-mail di conferma dell'iscrizione al corso FAD prescelto. Di seguito si riportano comunque le istruzioni per un corretto utilizzo del supporto informatico relativo all'evento stesso:

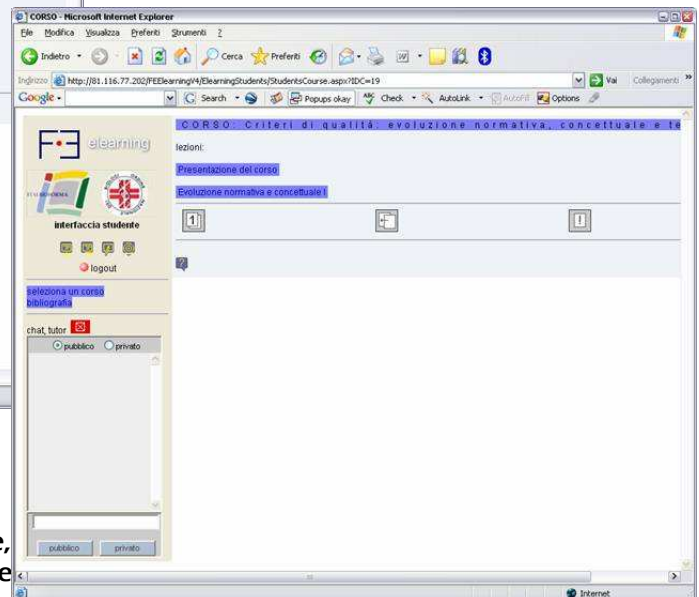
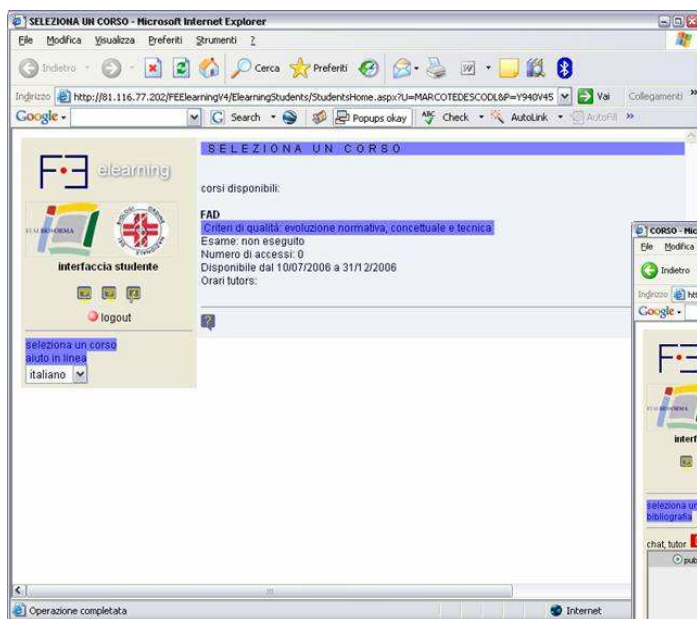
**1)** Entrare nel sito di Italbiforma ([www.italbioforma.org](http://www.italbioforma.org)) ed inserire i propri dati identificativi (Profilo e Password), quindi selezionare "login" (pulsante rosso).

**2)** Nella colonna a sinistra dello schermo dove sono elencati i corsi di formazione a distanza (indicati come corsi e-Learning) sarà comparso a questo punto il link "accedi". Selezionando tale tasto l'utente verrà connesso alla pagina web della sezione e-Learning dove potrà selezionare il titolo del corso che desidera effettuare per accedere al medesimo.

*N.B.: i corsi FAD sono suddivisi in lezioni che potranno essere affrontate in momenti diversi, purché entro il periodo di validità del corso: esiste al proposito una speciale funzione "Segnalibro" che al successivo accesso consentirà all'utente di riprendere la lezione ed il percorso formativo dall'esatto punto in cui era giunto in occasione della precedente connessione.*

Una volta collegato alla piattaforma, ogni utente dovrà operare come di seguito esplicitato:

- Nella videata successiva dovrà selezionare il titolo della lezione da aprire. Si segnala che i links alle lezioni successive alla prima compariranno progressivamente dopo l'effettuazione di ogni test intermedio di autovalutazione.



A questo punto comparirà il testo della lezione, visualizzato al meglio, si consiglia di utilizzare le margini della finestra stessa.

Per ciascuna lezione, che compone il singolo corso erogato, è possibile:

- *stampare il testo selezionando "stampa questa pagina";*
- *tornare alla pagina iniziale posizionandosi sulla prima icona in basso a sinistra;*



- *passare ad un'altra lezione selezionando l'icona centrale;*



- andare alla pagina precedente o successiva utilizzando le frecce dell'icona in basso a destra.



Si ricorda che, posizionando il cursore su un'icona, sarà possibile dopo qualche secondo verificarne la funzione, tramite la comparsa di una breve frase.

Una volta terminato lo studio di ogni singola lezione è obbligatorio effettuare il test intermedio di autovalutazione. Tale test serve per una verifica immediata dell'apprendimento della lezione stessa, ma non ha alcun valore al fine dell'acquisizione dei crediti ECM.

Si sottolinea a tale proposito come l'attribuzione dei crediti sia conseguente alla effettuazione ed al superamento della prova finale, che si articola come test "multiple choice" (vale a dire domande a risposta multipla, di cui solo una è quella esatta).

Qualora il test di autovalutazione intermedio avesse esito negativo, è consigliabile riprendere la lezione e ripetere nuovamente il test al momento opportuno.

La piattaforma informatica fornisce inoltre un servizio di messaggistica interna alla piattaforma che consente di comunicare privatamente con tutor docenti e altri utenti del corso. Tale servizio prevede le seguenti:

- controllare la posta in arrivo cliccando sulla prima icona in alto a sinistra;



- inviare una e-mail cliccando sulla seconda icona in alto a sinistra;



- accedere alla "lavagna annunci", contenente messaggi da parte dei docenti e/o dei tutors, cliccando sulla terza icona in alto a sinistra;



- partecipare al "forum", cliccando sulla quarta icona in alto a sinistra (questa funzione viene abilitata solo dopo l'ingresso al corso);



- entrare in "chat" con il tutor scientifico del corso, disponibile nei giorni e nelle ore indicate nella lavagna degli annunci (si consiglia al proposito di prenderne visione ogni volta che ci si connette per verificare la disponibilità del "tutoraggio").





La chat permette di ottenere risposte in tempo reale ma, essendo limitato lo spazio "fisico" per il dialogo, non è lo strumento ideale per le domande complesse od articolate. In quest'ultimo caso è preferibile usare il forum o l'Email.

Esistono due tipi di chat: pubblica e privata. La chat pubblica instaura una comunicazione tra tutti gli studenti del medesimo corso ed eventualmente il tutor se presente. La chat privata instaura un dialogo tra il singolo studente ed il relativo tutor.

La presenza del tutor scientifico è una caratteristica fondamentale dell'e-Learning.

Il "tutoraggio" può avvenire in maniera sincrona ("chat") o asincrona (forum).

La presenza sincrona è data dal collegamento on-line in contemporanea del tutor e degli studenti, negli orari indicati dagli stessi tutors, che risponderanno "in diretta" ai quesiti rivolti loro. La presenza del tutor è indicata dall'icona , la sua assenza dall'icona .

Il forum è invece un metodo di confronto asincrono con il tutor e gli altri partecipanti allo stesso corso. Si basa sostanzialmente sull'invio di messaggi Email, le cui risposte verranno fornite successivamente.

Una volta "studiate" tutte le lezioni ed eseguiti i relativi tests intermedi, è possibile effettuare la prova finale per l'acquisizione dei crediti ECM. Comparirà un'apposita icona selezionando la quale si avrà accesso alle pagine del questionario.

**Diversamente dai test intermedi, la prova finale non è ripetibile.**

Si suggerisce di tener presente la possibilità di stampare le pagine componenti le singole lezioni.

Trattandosi di Formazione a Distanza, naturalmente un singolo corso può essere portato a termine attraverso più sessioni di connessione: si ricorda l'importanza di selezionare il tasto "logout" ogni volta che si chiude una sessione di studio, al fine di fornire la tracciabilità del percorso formativo del discente.



Risulta inoltre indispensabile, per ottemperare a quanto richiesto dalle vigenti disposizioni E.C.M., compilare la scheda di valutazione dell'evento.

L'attestato finale, con la indicazione dei crediti E.C.M. acquisiti, verrà rilasciato dall'Ordine Nazionale dei Biologi ed inviato al recapito riportato da ogni partecipante nella rispettiva scheda di iscrizione all'evento formativo.

Il rilascio, in ottemperanza alle vigenti disposizioni di legge, è vincolato alla verifica, da parte degli uffici dell'Ordine a ciò competenti, della regolarità della posizione ordinistica dei diretti interessati.

Ove tale verifica evidenziasse eventuali irregolarità, gli interessati saranno informati di ciò con lettera della Presidenza dell'Ordine ed invitati a provvedere di conseguenza.

Una volta sanata la irregolarità, l'attestato verrà rilasciato con i criteri in precedenza indicati.



## **Informativa D.L.vo 196/03**

### **Codice in materia di protezione dei dati personali**

I Suoi dati personali contenuti nella presente scheda e gli ulteriori dati forniti sono necessari all'espletamento delle attività dell'Ordine Nazionale dei Biologi.

I dati saranno trattati dal personale dell'Ordine Nazionale dei Biologi in forma cartacea, informatica e telematica.

I dati personali saranno utilizzati esclusivamente per le finalità previste dalla normativa vigente in materia di formazione continua in medicina.

Per esercitare tutti i diritti di cui all'Art. 7 del D.L.vo n. 196/2003, tra cui i diritti di accesso, rettifica, aggiornamento, di opposizione al trattamento e di cancellazione potrà rivolgersi all'Ordine Nazionale dei Biologi, Via Icilio 7, 00153 Roma, titolare del trattamento.

In merito alle condizioni di cui sopra si esprime il consenso

**SI**

**NO**

Si ricorda che il mancato consenso al trattamento dei dati forniti non consentirebbe l'avvio delle procedure relative alle attività dell'Ordine Nazionale dei Biologi. Il consenso risulta pertanto necessario all'utilizzo della presente scheda.

Data..... Firma.....

#### **ATTENZIONE!**

LA PRESENTE SCHEDA, CHE DEVE NECESSARIAMENTE ESSERE COMPILATA IN OGNI SUA PARTE, RAPPRESENTA A TUTTI GLI EFFETTI LA PROVA DI ISCRIZIONE A QUALUNQUE EVENTO E.C.M..

VA PERTANTO FATTA PERVENIRE, UNITAMENTE ALL'EVIDENZA DELL'AVVENUTO PAGAMENTO VIA FAX (02.26145023) OVVERO CONSEGNATA PERSONALMENTE ALLA SEGRETERIA ORGANIZZATIVA.